

ECOSTONE

Chauffage électrique en pierre stéatite

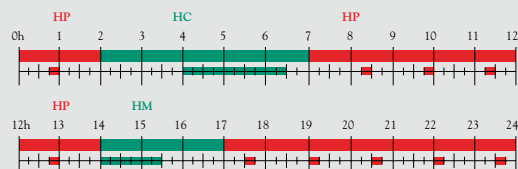


**Technologie d'accumulation selon
le principe du jeu de construction**

E

costone fonctionne sur les tarifs suivants:

Bi-horaire (jour/nuit)
Bi-horaire + méridienne
Tri-horaire
Hors pointe



HP : Heures pleines

HC : Heures creuses

HM : Heures méridiennes

L'accumulateur Ecostone a été développé spécialement pour ces nouveaux types de tarif, celui-ci cumule les avantages du rayonnement grandes ondes à celui du tarif tri-horaire. Le résultat est une pierre (13,5cm d'épaisseur), sobre, massive et naturelle, qui peut être montée et installée dans votre intérieur par un simple système de clips.

C

onstruction neuve, rénovation ou remplacement de votre chauffage direct, avec l' Ecostone, vous prenez résolument une avance sur toute la ligne vis-à-vis de l'accumulateur traditionnel. Si vous êtes régulièrement absents, ou si vous utilisez un poêle au charbon ou au bois, les avantages de cet accumulateur vous surprendront.

2h30 en MC

1h30 en HM (=HC)

2h15 en HP

7 à 8h de chauffe

24h de chaleur

Ecostone EC45/2/V 1250 W 130 kg.

L

e cœur du système

L'Ecostone est entièrement construit en pierres naturelles de l'extrême nord de l'Europe.

Cette pierre gris-clair, douce comme de la soie, produit une agréable chaleur par rayonnement, appréciée par tous. En outre, il est impossible que les enfants se brûlent avec l'Ecostone .

L'Ecostone a une épaisseur de seulement 14 cm, et pèse presque trois fois plus qu'un accumulateur normal. L'Ecostone accumule 2,5 fois plus de chaleur et ne la libère que très progressivement.

Ces qualités uniques permettent d'arrêter l'Ecostone pendant les heures de pointe, tout en profitant de sa chaleur par rayonnement et du tarif réduit.

V

otre confort:

Un accumulateur traditionnel envoie une grande partie de sa chaleur accumulée par l'intermédiaire d'un ventilateur dans la pièce. Ce ventilateur en plus de faire du bruit, demande un entretien régulier et produit une circulation de poussières.

L' Ecostone n' a pas besoin de ventilateur, ni d'isolation encastrée. Avant tout, c'est un panneau radiant avec ses avantages bien connus:

- silencieux
- pas de circulation de poussières
- pas d'odeur désagréable
- pas de pièces en mouvement et donc pas d'entretien

La chaleur naturelle du rayonnement s'étend dans toute la pièce et peut être comparée à la chaleur d'un poêle de masse.

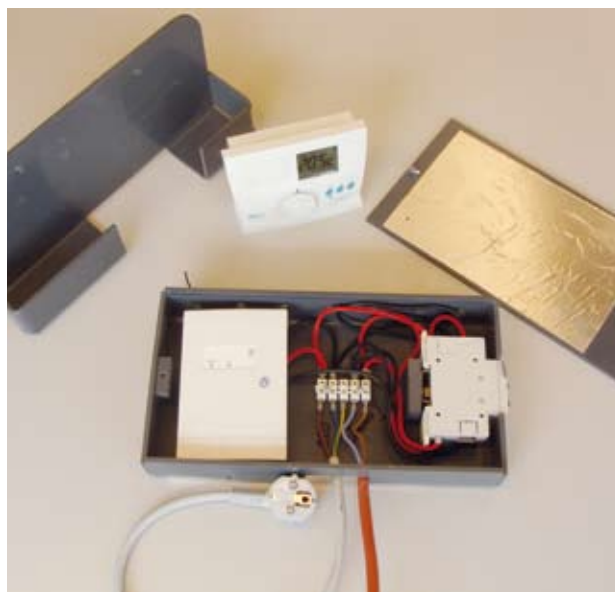
L'Ecostone propage sa chaleur de façon égale, de sorte que la température est identique du sol au plafond.

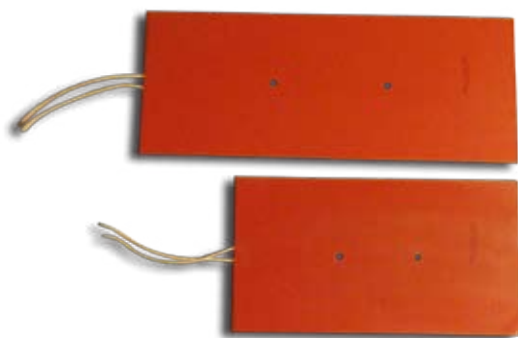
Vous placez facilement 600 à 800 kg de pierres dans un séjour moyen. Cette énorme masse de pierres réchauffée donne un rendement excellent.

De plus, vous chauffez souvent 2°C de moins que la normale, ceci entraîne donc une importante économie d'énergie.

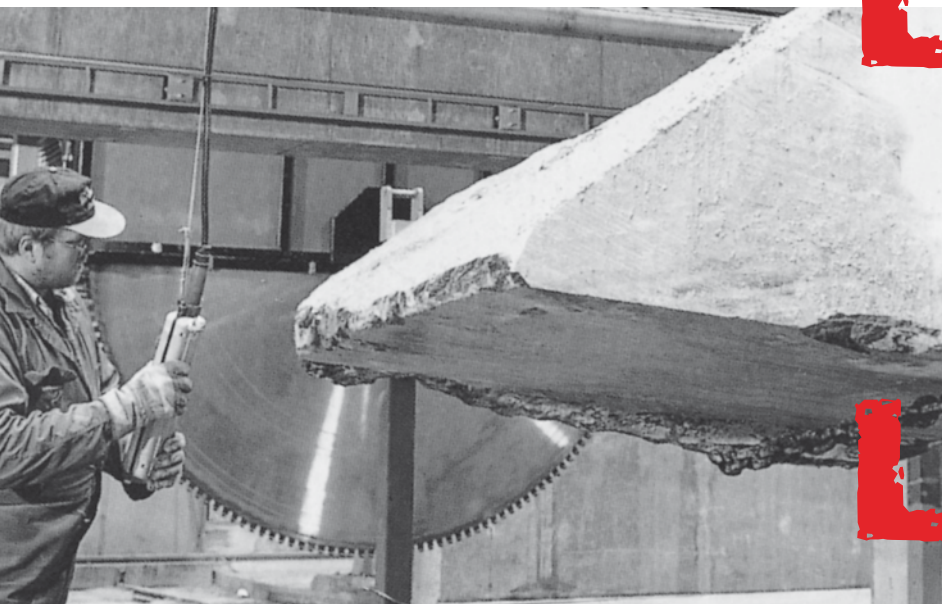


**Ecostone EC45/3/V 1875W 190kg
avec 2 porte-serviettes en acier inoxydable
(en option)**





**Élément de chauffe composé d'une plaque en acier
(625 W ou 750 W pour un module de base de 45 ou 60cm)**



Tout s'ajuste correctement ensemble ...

Des machines énormes traitent la pierre naturelle avec la plus grande précision.

PENSER AU FUTUR

L'élément de chauffage:

Le cœur de chaque Ecostone est composé d'une plaque en acier imprimée d'une piste chauffante 1,2 mm d'épaisseur.

Chaque module de base a son propre élément chauffant qui est simplement placé entre les pierres et reste facile à atteindre.

Le travail à basse température, et le recouvrement de la pierre entraînent une propagation optimale de chaleur.

L'alimentation se fait par un cablage résistant à de hautes températures, celui-ci est placé entre les pierres et est totalement invisible.

L'esthétique:

Vous avez la garantie que les pierres de votre Ecostone sont 100% naturelles. Son élégance va sûrement vous séduire. Des incrustations de marbre ou de granit, la gravure de votre logo et des porte-serviettes en acier inoxydable sont disponibles en option.

(voir options, technique)

Les possibilités d'utilisation:

L'Ecostone est le premier accumulateur au monde adaptable à vos besoins.

Malgré son poids total plutôt impressionnant tous les composants sont simples à placer même à des endroits peu accessibles.

Un simple système de clips permet d'assembler les pierres entre elles. Aucune vis n'est nécessaire.

Vous ne trouverez pas de pièces en métal, d'interrupteurs, ou de grilles, il n'y a donc aucun risque de décoloration, d'usure ou de rouille. Quand vous achetez un Ecostone c'est pour la vie!

Et c'est certainement la meilleure manière de profiter de la chaleur par rayonnement.

Et de plus : si vous déménagez, votre Ecostone modular pourra vous suivre et même être adapté à votre nouvelle demeure.

M

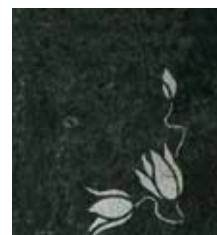
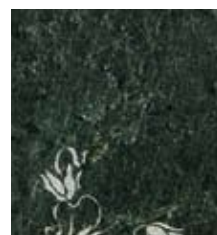
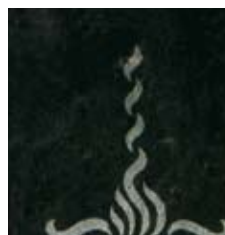
ontage:

Monter un Ecostone ne prend pas plus de 2 heures. Vous pouvez suspendre votre Ecostone au mur (murs solides exigés) ou le poser sur un socle au sol (sol solide est également nécessaire).

Vous avez le choix entre 4 blocs de base avec une hauteur de 30 cm:

- 45 cm - largeur totale les côtés latéraux inclus 58 cm - 625 W
- 60 cm - largeur totale les côtés latéraux inclus 73 cm - 750 W
- 90 cm - largeur totale les côtés latéraux inclus 103 cm - 1250 W
- 120 cm - largeur totale les côtés latéraux inclus 133 cm - 1500 W

L'appareil se monte à une distance de 7,5 cm du mur. Vous le montez comme vous le désirez en largeur ou hauteur en fonction de la puissance nécessaire et de l'espace disponible. Les modèles de base 90 ou 120 sont limités à une hauteur de 2 blocs.



**exemples de dessins, blasons
et signatures gravées**

V

otre confort:

Dans la salle de bain par exemple, vous pouvez ordonner un chargement à 3 heures du matin, sur le tarif de nuit du bi-horaire et vous aurez toute la matinée le plaisir d'un confort minimum.

Dans tous les cas, l'Ecostone doit être alimenté par un thermostat à horloge électronique intelligente qui doit être placé à raison de 1 par pièce. Vous pouvez le programmer sans limite, il est également possible de l'activer à distance par l'intermédiaire d'un modem (en option).

En cas de remplacement de votre chauffage direct, le câblage existant sera utilisé. Votre installation électrique doit être modifiée par un professionnel.

Agrée : Classe II ce

Garanties : 5 ans sur la pierre stéatite

3 ans sur le système électrique



Ecostone Straight ES 45/3/V 1875 W

**Personnaliser
avec du marbre
ou du granit**

F

ormes différentes:

L'Ecostone se prête particulièrement aux applications spéciales.

- modèles de coin
- modèles quadrilatéraux (par ex. autour des poteaux)
- versions longues et basses
- versions hautes et étroites
- modèles rayonnants à double faces

Un Ecostone tout à fait sur mesure peut être intégré dans votre intérieur.

I

est préférable de combiner les accumulateurs Ecostone avec un chauffage direct par rayonnement.



Ecostone 2+2V - 625 2500 W 260 kg
Modèle de coin en construction



Ecostone EC90/4/H 5000W 490kg
salon de coiffure hairmania - Budingén (Geetbets)



Informations techniques Ecostone

Accumulateurs développés pour tarif Bi-horaire, Tarif tri-horaire, Tarif hors pointes, construction massive avec des pierres stéatites réfractaires dont la capacité d'accumulation de chaleur est incomparable

Utilisation sur le bi-horaire possible
(chargement en partie sur le tarif de nuit)

Poids spécif. : 2980 kg/m³

Résist. compr. : 25 mN/m²

Conductibilité thermique: 6,4 W/mK

Chaleur spécif. : 0,98 Kj/Kg °C

Finition :

Toutes les pierres sont polies et leur solidité, leur couleur et dessins sont contrôlés.

Construction :

Montage simple avec marteau et clips

Poids :

Variable en fonction de la composition des pierres.

Vous pouvez compter sur 125 kg/kW installé.

Travail sur mesure possible.

Epaisseur :

14,2 cm, tablette largeur: 16,2 cm.

Montage :

Sur pattes à une distance de 7,5 cm du mur.

Élément de chauffe :

Suspendu entre deux blocs qui forment un module de base.

Élément émaillé de longue durée de vie.

Chaque module de base a son élément.

Epaisseur : 1,2 mm

Température à l'intérieur de l'Ecostone : 200°C au centre

Sécurité :

Un régulateur de température limite la température à l'extérieur de la pierre à 82°C.

Un limiteur de température coupe le courant en cas de recouvrement.

Câblage :

Câblage en silicone interne, raccordement à la hauteur du pied droit.

Commande :

Thermostat électronique.

Thermostat intelligent avec horloge de programmation.

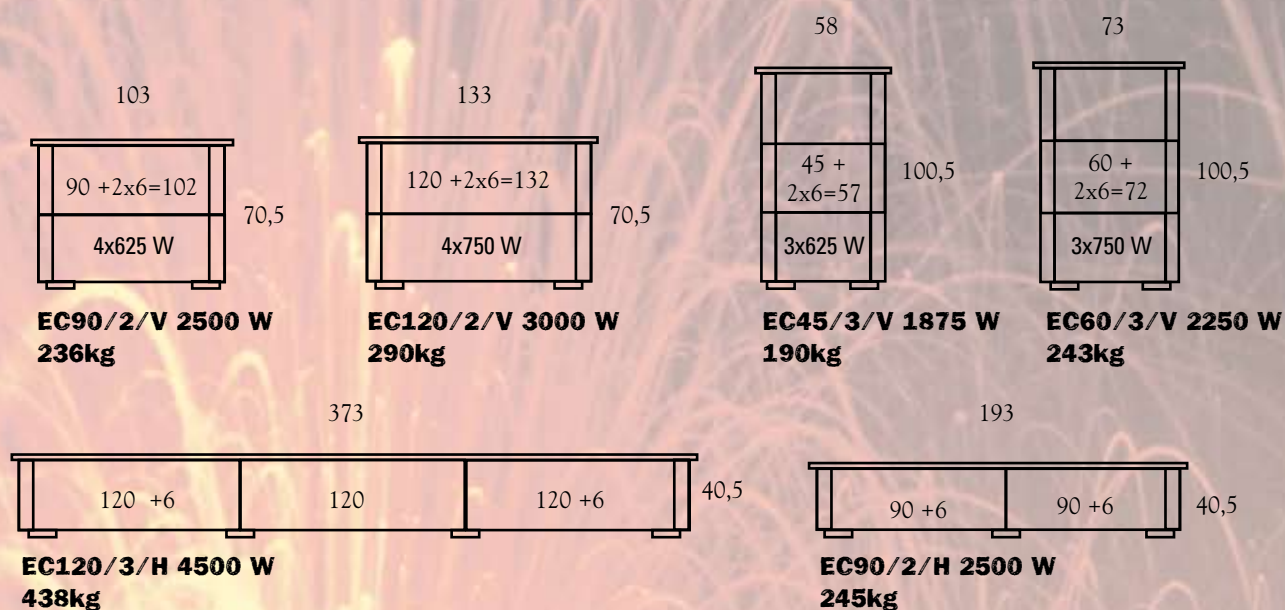
Régulation de la charge/sonde extérieure:

N'est pas applicable à l'Ecostone.

Durée de charge :

2 à 3 heures, variable en fonction de la température de départ et du degré d'isolation de la maison. Mise au point par le thermostat.

Les accumulateurs Ecostone, ci-dessous vous trouvez une vue d'ensemble des modèles les plus courants



Options:

- Set de porte-serviettes en acier inoxydable
- Thermostat intelligent, programmable sans limite
- Thermostat intelligent, avec commande à distance
- Décorations motifs sablés
- Version double faces (verso)

Les accumulateurs Ecostone sont les plus adaptés pour les séjours, cuisines et parfois dans les salles de bains et halls.

Pour les autres locaux, nous vous informons avec plaisir sur les possibilités de chauffage direct par rayonnement.



**La meilleure manière de jouir
de la chaleur rayonnante**



SUPER SER

Thermitas

PURE-LOOK®

**panneaux à
rayonnement continu**

accumulateur dynamique

panneaux radiants

**chauffage invisible
en plafond**

**miroirs chauffants
anti-buée**

Toute copie de cette brochure, même partielle est interdite et entraînera.
des poursuites judiciaires juillet 2009